

ТЕХНИЧЕСКА СПЕЦИФИКАЦИЯ ИНСТРУКЦИИ ЗА МОНТАЖ

Настилка за детски площадки от изкуствена трева JOYFUL

I. ТЕХНИЧЕСКА СПЕЦИФИКАЦИЯ

1. Обща характеристика

Настилната от изкуствена трева за детски площадки е уникална и новаторска система с много добри ударопоглъщащи свойства. Тя е сертифицирана в съответствие със стандарта EN 1177:2008 и е напълно безопасна, изцяло произведена и адаптирана за детски площадки. Съставът е 100% полипропилен.

Изкуствената трева притежава отлична слънцеустойчивост. Тревата е с точно контролирана еластичност и компактност, не се нуждае от специална поддръжка като смяна на чимовете или поливане, което снижава значително експлоатационните разходи, погледнато в един по-дълъг период от време. По състав тревата е синтетична и може да се употребява целогодишно, тъй като не се влияе от климатичните условия (оптимална е за приложение в границите между -30°C и $+50^{\circ}\text{C}$).

Серията JOYFUL се състои от изключително здрави и издръжливи къдрави полиетиленови влакна, които се покриват с кварцов пясък. Изключително подходяща за зони за игра за малки деца. Широка гама от цветове, които превръщат иначе скучната и сива повърхност в една шарена и радостна среда.

2. Технически характеристики на използваните материали

Вид: изкуствена трева с пълнеж от кварцов пясък

Материал: PE монофиламентни прави нишки

Размери на ролката: 4 x 25м

Височина на влакното: 12 мм

Тип нишки: 8.800/8 dTex

Габарит на снопчето: 3/8“ (+/- 10%)

Брой бодове на 10см: 23 (+/- 10%)

Брой бодове на м²: 24 150 (+/- 10%)

Тегло на горна част: 100 гр/м²

Общо тегло: 2164 гр/м²

Водопронускливост: 60 л/мин/100 см²

Пожароустойчивост: Cfl-S1 (EN ISO 11925-2: пълнеж от кварцов пясък 5mm); Efl-S1 (EN ISO 11925-2; без пълнеж)

Качество на материала: Щадящ околната среда, UV стабилизирани, UV стабилност отговаряща на стандарта DIN 53387, не съдържа олово и кадмий

Устойчивост на цвета: тест ксенон: синя гама > 7, сивата гама > 4

Основна подложка: 100% PP Thiobac ® с руно, черна, UV стабилизирана; Тегло 164 gr/m²

Втора подложка: смес от черен латекс и SBR (черни гранули), с дренажни отвори; Тегло 1000 gr/m²

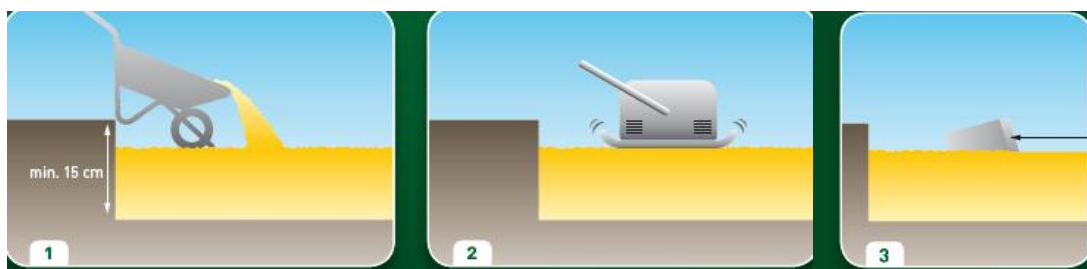
Пълнеж с кварцов пясък: 5 кг/м²

Цветовете: червен, зелен, бял, жълт, син, черен.

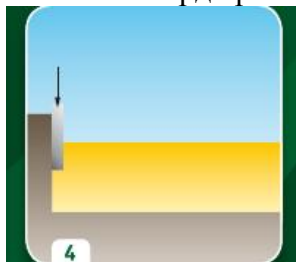


II. МОНТАЖ

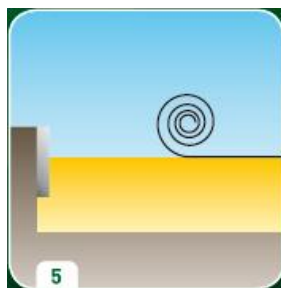
За да се монтира такъв вид система е необходимо да се направи изкоп с дълбочина минимум 15 см. Следваща стъпка е полагане пласт от пясък, след което той се трамбова, изравнява и заглажда.



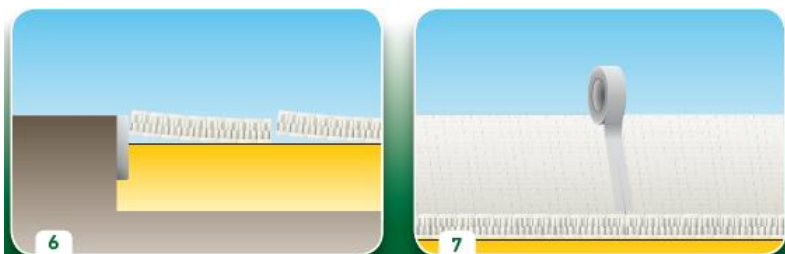
По желание на клиента може да се положи бордюр от дървен материал или бетон.



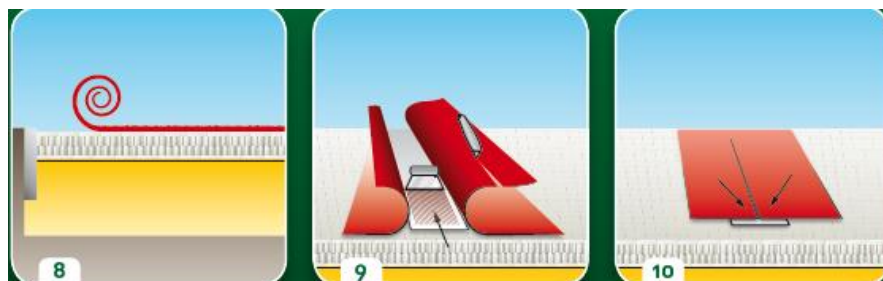
След тези операции се полага геотекстил и започват дейностите по полагане на шокпад-а.



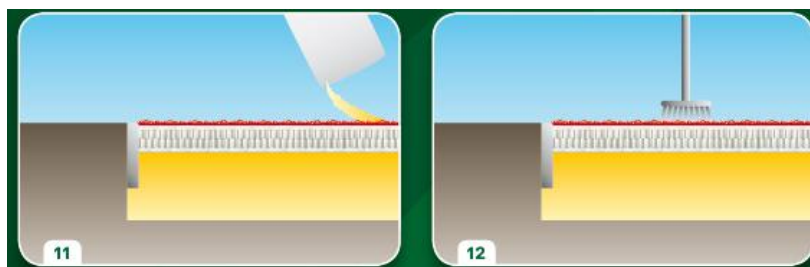
Тъй като той се предлага на размери 150x200см е необходимо отделните елементи да се свържат със специална подлепяща лента.



Най-накрая идва моментът на полагането на настилката от изкуствена трева, която се монтира от специално обучени работници.



Последната дейност е пълненето с кварцов пясък и разчеткването на тревата, за да може да се разнесе равномерно пластът от кварцов пясък.



.....
/“Мулти Парк“ ООД/